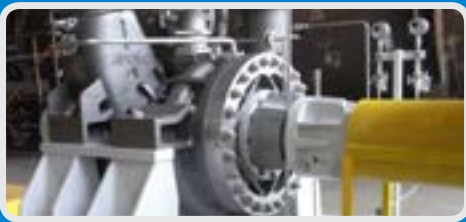




ATEX-alueen tuotevalikoima



Kaasunilmaisimet ▪ Kaasunilmaisinkamera ▪ Mittaustekniikka ▪ Pumput ▪ Tyhjiötekniikka
▪ Räjähdyssuojaus ▪ Palontorjunta ▪ Voitelujärjestelmät ja -annostelijat

ATEX-alueen tuotevalikoima

ATEX-nimitystä käytetään Euroopan yhteisön direktiiveistä 94/9/EY (laitedirektiivi) ja 1999/92/EY (työolosuhdedirektiivi), jotka koskevat räjähdysvaarallisia tiloja, niissä työskentelyä ja tiloissa käytettäviä laitteita. ATEX-työolosuhdesäädökset koskevat kaikkia niitä työnantajia, joiden työntekijät voivat joutua alttiiksi syttyivistä nesteistä, kaasuista tai pölyistä aiheutuvalle räjähdysvaaralle. Räjähdysvaarallisiin tiloihin tarkoitettuja laitteita ja suojausjärjestelmiä voidaan ottaa käyttöön vain, jos ne ovat määräysten mukaisia. YTM-Industrial toimittaa useita ATEX-alueelle soveltuvia tuotteita, joiden perustiedot on kerätty tähän esitteeseen.

ATEX	atmosphères explosibles
Ex	explosive, räjähtävä
Ex-tila	räjähdysvaarallinen tila
Ex-laite	räjähdysvaarallisessa tilassa käytettävä laite tai suojausjärjestelmä.



KANNETTAVAT KAASUNILMAISIMET

Kaasu on yksi tyypillisimmistä räjähdysten aiheuttajista ATEX-alueella. Kannettavat kaasunilmaisimet kulkevat aina mukana, jolloin vuotoihin ehditään reagoimaan ennen vahinkojen syntymistä. Ne soveltuvat sekä syttyville että vaarallisille kaasuille.



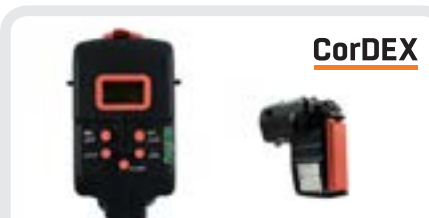
KIINTEÄSTI ASENNETTAVAT KAASUNILMAISIMET

Jos haluatte varmistaa, että tietyssä tilassa ollaan aina valmiita kaasuvuotoihin, kiinteästi asennettavat ilmaisimet ovat järkevä valinta. Seurattavana voi olla yksittäinen tila tai useampi huone. Laitteen hälytyksiä ja raportteja voidaan seurata myöskin etänä.



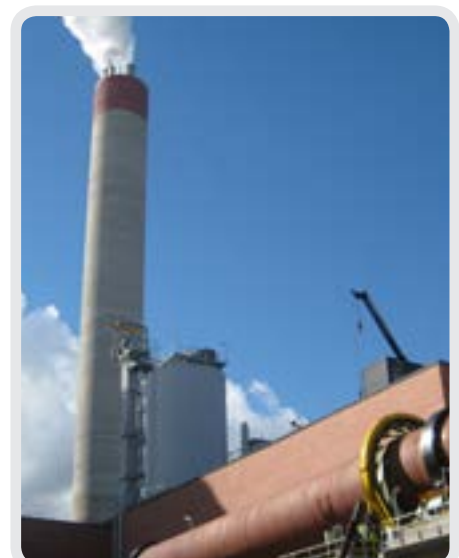
MATERIAALINPAKSUUS- MITTARIT METALLILLE

ATEX-hyväksytty NDT-ultraääni-mittari, joka tallentaa materiaalinpaksuuden lisäksi tarkan mitatasijainnin, jolloin koko putkiston tuloksia on helpompi vertailla.



ETÄISYYDEN MITTAUS

ATEX-hyväksytty mittari laskee max 30m etäisyyden 3mm:n tarkkuudella. Laskee tarvittaessa myös mitattavan alueen alan ja tilavuuden.



ATEX-TILALUOKAT (ZONE)

0 (kaasu) Räjähdykselpöinen ilmaseos esiintyy jatkuvasti, pitkäaikaisesti tai usein = **käytä kategorian 1 laitteita**

1 (kaasu) Räjähdykselpöinen ilmaseos esiintyy normaali-toiminnassa satunnaisesti = **käytä kategorian 2 laitteita**

0 (kaasu) Räjähdykselpöisen ilmaseoksen esiintyminen normaalioloissa on epätodennäköistä tai se kestää vain lyhyen ajan. = **käytä kategorian 3 laitteita**

ATEX-LAITERYHMÄT

I kaivosolosuhteisiin soveltuva laite

II teollisuusolosuhteisiin soveltuva laite

ATEX-LÄMPÖTILARYHMÄT

T1 T2 T3 T4 T5 T6

450 300 200 135 100 85 °C

ATEX-ILMANKOOSTUMUSRYHMÄT

G kaasua, höyryä, sumua

D pöly

I metaani tai sen kaltaiset kaasut

IIA propani tai sen kaltaiset kaasut

IIB etyleeni tai sen kaltaiset kaasut

IIC vaarallisimmat kaasut kuten vety

ESIMERKIKSI: II 1 G EEX IIC T6

= Laiteryhmä II teollisuusolosuhteisiin, kategorian 1 laite tilaluokkiin 0 ja 20, Ilmankoostumusryhmä G, EEX-testattu, IIC kaasuryhmä, T6 lämpötilaryhmä (85 °C)



CorDEX

INFRAPUNAKAMERAT

Lämpökameroita on jo pitkään hyödynnetty ennaltaehkäisevässä kunnossapitotyössä – nyt sama on vihdoin mahdollista myös räjähdysherkillä alueilla. Infrapuna havaitsee visuaalisesti vuodot ja halkeamat vuorauksissa, putkistoissa, venttiileissä, moottoreissa, laakereissa, vaihteistoissa, säiliössä ja niin edelleen. Ongelmien havaitseminen ajoissa mahdollistaa niihin reagoimisen ennen lisävahinkoja. Mitausdata on tallennettavissa tietokoneelle, jonka ohjelmistolla voit myös suunnitella aikataulutettuja tarkistusreittejä.



CorDEX

DIGITAALIKAMERAT

Jos teette räjähdysherkällä alueella dokumentointia tai tarkistuksia, tämä kamera on suunniteltu teille. TOUGHPIX II on ATEX-hyväksytty digikamera, joka kestää vaikeissakin olosuhteissa. Siinä on sisäänrakennettu välkkyvalo, jolla pimeissäkin kohteiden kuvat onnistuvat. Kamerassa on 5x optinen zoomi, 4x digitaalinen zoomi, värinäesto ja automaattinen tarkennus. Se on erittäin kevyt (900g), käyttöaika on jopa 3 tuntia ja kuvat/videot voidaan lähettää myös langattomasti. Lisävaruste macro-linssejä saatavilla.



OPGAI
Beyond the Visible

EYECGAS KAASUNILMAISINKAMERA

Valikoimastamme markkinoiden ainoa kannettava ATEX-hyväksytty kaasuvuotojen etsintäkamera. Kameralla saatte haitalliset VOC-päästöt kuriin tarkistamalla laajatkin alueet nopeasti ja tarkasti. Kaasuvuotojen etsintälaitteet ovat työntekijöiden, ympäristön ja tuotteiden turvallisuuden kannalta elintärkeitä.

Kameran voi joko hankkia omalle yritykselle omaksi tai ostaa meiltä kaasunmittausta EYECGAS palveluna.

- Usean kohteen samanaikainen valvonta – jopa satoja kohteita tunnissa.
- Ei vaadi kalibrointia
- Helppokäyttöinen
- IP65, vesi- ja pölytiivis. Tehty teollisuuden käyttöön.

- Normaali ja vahvistettu kuvaustila
- Kenttäolosuhteissa vaihdettava linssi ja akku
- ATEX II 3G Ex nL IIC T6 Zone 2, ainoa ATEX-hyväksytty kamera
- Jopa 8 tunnin video- ja audiotallennus MPEG4
- SD-muistikorttipaikka 16Gb muistikortilla
- Bluetooth ja USB 2 liitännät



PUMPUT

Laajasta pumppuvalikoimastamme löydätte myös ATEX-hyväksytyt pumput prosessiteollisuuden eri käyttökohteisiin mm. kemikaaleille, hapoille, lauhteille ja lietteille. Vaihtoehtoja ja toimittajia on useita. Asiantuntijamme auttavat oikean pumpun löytämisessä.



TYHJIÖTEKNIikka

Leyboldin valikoima sisältää useita ATEX-hyväksytyjä tyhjiöpumppuja ja -tarvikkeita. Tarjoamme lähes kaiken mitä tyhjiön pumppaukseen ja mittaukseen tarvitset. Tyhjiötä hyödynnetään teollisuudessa monilla erilaisissa käyttökohteissa.



PAINEEN JA PÖLYRÄJÄHDYSTEN SUOJAUSJÄRJESTELMÄT

ATEX-alueella räjähdysiin on aina syytä varautua. Pölyräjähdyksien suojausjärjestelmällä estetään vauriot suojattavassa laitteessa ja turvataan sen ympärillä työskentelevät ihmiset vammoilta. Tavanomaisesti järjestelmällä pyritään hallitsemaan räjähdysvoimakkuutta hallitsemalla kohteen sisään kertyvää painetta sekä estämällä liekkien tai paineen kulkeutuminen suojattavaan kohteeseen liitettyihin muihin laitteisiin tai kohteisiin.



SAMMUTUSJÄRJESTELMÄT

Vaikka räjähdysiin varautuisi kuinka hyvin, voi sellainen silti tapahtua ATEX-alueella. Näitä tilanteita varten kannattaa varautua automaattisella sammutusjärjestelmällä, joka sammuttaa mahdollisen räjähdysaiheuttaman tulipalon. Ansul liekkitunnistimet ovat Ex-hyväksytyjä.



VOITELUJÄRJESTELMÄT JA -ANNOSTELIJAT

Lincoln-voitelujärjestelmät ovat saatavissa ATEX-sertifioituilla komponenteilla. Järjestelmällä voidaan voidella laite- ja laitoskohtaisesti kaikki tarvittavat voitelupisteet keskitetysti. Myös Simaluben maailmanlaajuisesti patentoidut voiteluannostelijat soveltuvat ATEX-alueelle.

YTM-Industrial Oy on teknisten laitteiden, komponenttien ja järjestelmien maa- hantuontiin erikoistunut yritys. Palvelukokonaisuutemme kattaa monipuolisesti suunnittelun, toimituksen, asennuksen, käyttöönoton koulutuksen, dokumentoinnin ja tarvittaessa myös vuosihuollot ja varaosatoimitukset.